

SPANYOL ELEGANCIÁVAL FÜSZEREZETT HANGULAT

SZÖVEG: SZURMIK ANIKÓ FOTÓ: LIGHTROOMPHOTO



Kapcsolat:
Tér Stúdió Bt.
Tóth Árpád
1141 Budapest,
Szugló u. 212.
Tel.: 30/280-50-20

NAGYSZERŰ LEHETŐSÉG, HA KREATIVITÁSUNKAT MAXIMÁLISAN KIÉLHETJÜK AKÁR LAKÁSUNK, AKÁR NYARALÓNK KIALAKÍTÁSÁNÁL. MEGJELENHET BENNE A TÖKÉLETES KÉNYELEM, A VIDÉKI TÁJ SZÉPSÉGE ÉS ÉLETÉRZÉSE, A VÁROSI FORGATAG ELEGANCIÁJA MINDEN HIVALKODÁS NÉLKÜL. KIFINOMULT ÍZLÉS ÉS VÉGTELEN HARMÓNIA.

Mután a tulajdonosok megtalálták a számukra tervezői stílusában megfelelő építész, könnyű volt tovább haladni, hiszen igényeik a belső tereket illetően nagyjából adottak voltak: a funkciók teljes elkülönülése, tágas, de nem eltúlzott terek, központi kandalló kialakítása.

A Budapest közeli ingatlan korábban két különálló telek összevonásával alakult ki. Valójában a terület (egyelőre) üdülőövezet, ám a ház kialakítása minden szempontból tökéletes, minden igényt kielégít. A telek gyakorlatilag vízszintes, ez lehetővé tette már a tervezés során a kellemesebb és praktikusabb, használhatóbb megoldásokat, a kert maximális élvezhetőségét. Az épület elhelyezésénél fontos szempont volt, hogy a pincében található gépkocsitárolókat

kényelmes rámpán lehessen megközelíteni, ezért az egyik utcától 10 m-re helyezték el az épületet. Az építménymagasság miatt az emelet kisebb, mint a földszint, ami a belső térben abszolút nem érzékelhető. A terasz étkező előtti része fedett, így esősebb nyári napokon is ki lehet ülni.

Az anyaghasználat tekintetében teljes volt az egyetértés a tulajdonosok és Tóth Árpád építész között: fontos a fa és a természetes kő jelenléte. Semmi sincs eltúlozva. Sem a tömbök arányaiban, sem pedig az anyagok használatát illetően.

A megfelelő mennyiségű sóskúti pattintott kő került a falakra és a kerítésre (Cseppkő Kft.). A Tondach Palotás cserepe tovább erősítette a mediterrán hangulatot. Az Aktual Kft. nyílászárói esetében

Az anyaghasználat tekintetében teljes volt az egyetértés a tulajdonosok és az építész között: fontos a fa és a természetes kő.





■ **KANDALLÓ**
A három oldalról látható tűztér egészen egyedi hangulatot varázsol a nappaliba.

2

„Színeiben a lakás követi a mediterrán hangulatot, de megjelennek az európai nagypolgári jegyek.”

törekedtek az időtállóságra, így alumínium bevonatot kaptak kívülről. A belső tereket úgy alakították ki, hogy minden könnyen elérhető legyen, ugyanakkor játékoság törje meg az egyhangú falakat. Ezért a közlekedő fala több nyílással át van törve, mögötte húzódnak a lakóterek: a nappali és az étkező.

A két helyiség között három oldalról látható kandallót helyeztek el, ez biztosítja az épület tartalékfűtését. Színeiben a lakás követi ugyan a földszínnel a mediterrán hangulatot, de megjelennek benne a kifinomult ízlésről tanúskodó európai nagypolgári jegyek.

A kisebb-nagyobb dísz tárgyak bár az utazás szeretetéről árulkodnak, mégis jó dekorelemei a lakásnak. Kiegészítik egymást, egyik sem megy a másik rovására, harmónia van közöttük.

Akár az angolkerteket illetően, itt is több stílusforma és hangulat jelenik meg, mégis az egységet erősítik: Nostalgya és Manna bútorok, Goa kiegészítők és csillárok, IKEA ülőgarnitúra és Kare ebéd-

lőszékek. Az arányok megfontoltak és tökéletesek. Bár a fal színe a falra helyezett kézi szőttes, keleti szőnyeghez lett kitalálva, mégis jó alap a többi bútorhoz is. A lakás másik különlegessége a régmúltat idéző Nobilia konyhabútor a krómbetét Whirlpool gépekkel. A kapcsolat vagy a híd a régies konyha és a modernebb ebédlő között a robusztus, szépen kidolgozott, tömörfa asztal (Goa), amely a régi gyarmati időkre emlékeztet. Amikor tisztelték a természetes anyagokat és a szép kézműves munkát.

Az emeleti rész közlekedőjéből nyílik a három szoba, és a hozzájuk tartozó WC és fürdő helyiség. Két szobához kis tetőterasz is kapcsolódik. Biztosítva ezzel mindenkinek a kellő intimitást és a kerttel való közvetlenebb kapcsolatot. A szobák hangulata a lenti élettér stílusát követve a régmúltat idézi modernebb kivitelben. Az antik dísz tárgyak és kisebb bútorok harmonikus egysége hosszú gyűjtőmunka eredménye.



■ **KRÉMES SZÍNEK**
A pasztelles árnyalatok jól kiemelik a tömörfa bútorok szépségét és az egzotikus tárgyakat.



■ KÖZLEKEDŐ

A természetes elválasztó fal szellemesen bontja meg a teret. Textúrája izgalmassá teszi a nappalit.

A dísz tárgyak – bár az utazás szeretetéről árulkodnak – mégis jó dekorelemei a lakásnak.



■ ÉTKEZŐ

Mintha mindig is itt állt volna ez a réginek tetsző garnitúra.



A konyha csontszínű bútorai, csempéje bevonja a teljes egységbe a háztartási területet is.



A natúr fa utánozhatatlan szépségét felerősítik a régies hatású textíliák, kerámiák. A falióra, a kecses keretű tükör, a mintás szőnyeg egyfajta bensőséges nyugalmat sugároznak.



Talán nem is a nagyobb és látványosabb elemei határozzák meg a lakás kellemes és otthonos, ugyanakkor elegáns hangulatát, hanem azok az apróbb dísz tárgyak és bútorok, melyekhez élmények kapcsolódnak. Legyen az utazás, gyűjtőmunka vagy ajándék a számukra kedves emberektől.

Mindezt tökéletesen tükrözik a hálószobák és a vendégszoba. A letisztultabb, visszafogottabb IKEA bútorokat rusztikusabbá, romantikusabbá teszi néhány csecsebecse. Hol a krómosabb, ezüstösebb színek dominálnak, hol pedig a kék árnyalatai, esetleg a rózsaszín. Még véletlenül sem keveredik akár több szín is egyetlen helyiségben. Ettől lesz minden békés és otthonos. A túlzott színekavalkád megzavarta volna a háziak nyugalmát.

Ahhoz, hogy egy lakás, egy ház minden pillanatunkban a tökéletességet sugallja, sőt erősítse a pihenést, mindenképpen szükség van olyan eredendően is meglévő ízlésre, tudásra a tanultak mellett, amely hibátlanul hoz létre tereket, rendez be és von egységbe funkciókat, álmodik meg örökérvényű hangulatokat.



■ KOVÁCSOLTVAS ÁGY

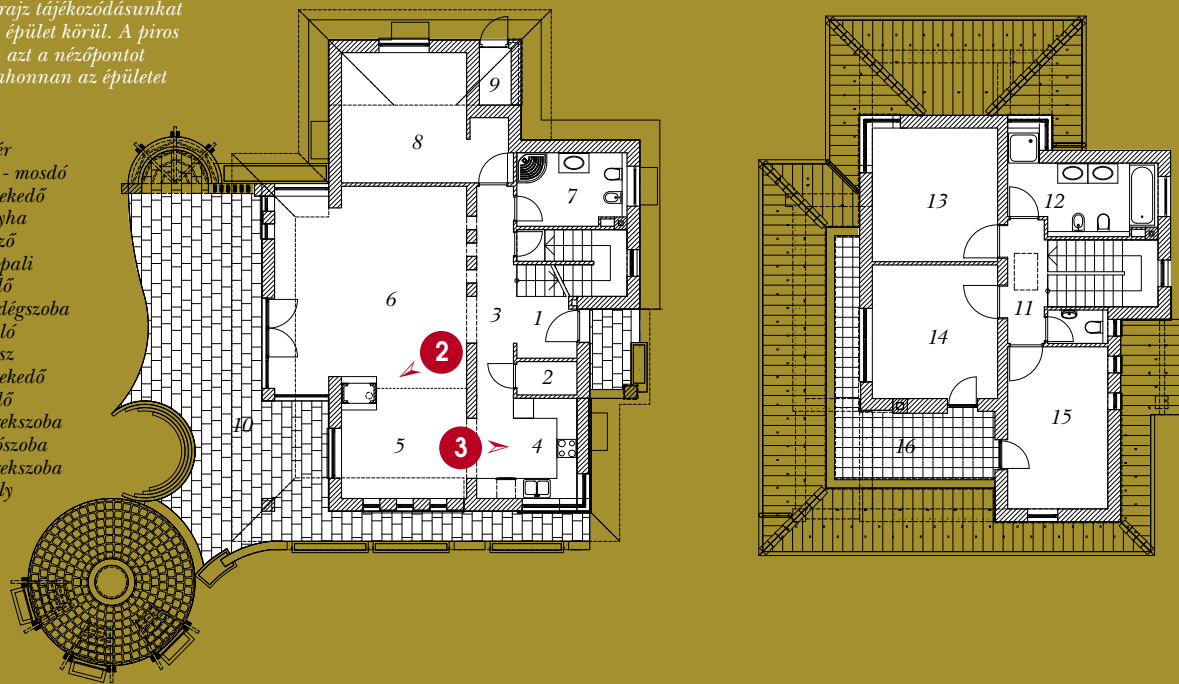
A hálószoba ékessége a hangulatos ágy. Csak ott érdemes ilyen választani, ahol a szoba méretei erre alkalmasak. Külön figyelmet érdemel a modern vonalú éjjeliszekrény, mely harmonikusan simul az ágy oldalához.



■ NÉZŐPONT

Az alaprajz tájékozódásunkat segíti az épület körül. A piros pont(ok) azt a nézőpontot jelölik, ahonnan az épületet látjuk.

1. előtér
2. WC - mosdó
3. közlekedő
4. konyha
5. étkező
6. nappali
7. fürdő
8. vendégszoba
9. tároló
10. terasz
11. közlekedő
12. fürdő
13. gyerekszoba
14. hálószoza
15. gyerekszoba
16. erkély



Válassz anyagot a stílushoz!

VIDÉKI HÁZ MODERN ÉS ANTIK ANYAGHASZNÁLATTAL



EGY VIDÉKI HÁZ ÉPÍTÉSZETILEG LEHET SZÉP, KELLEMES, FUNKCIONÁLIS, HAGYOMÁNYT TISZTELŐ VAGY AKÁR KONSTRUKTÍV MEGOLDÁSOKBAN GONDOLKODÓ. AM MINDENKÉPPEN EGY OLYAN ÉLETTERET KELL LÉTREHOZNI, AMI ÉLHETŐ ÉS ILLESZKEDIK A KÖRNYEZETÉHEZ.

Ahol megveheted a felhasznált termékeket

Ablak:
ACTUAL
☒ www.actuallablak.hu

Vakolat:
BAUMIT KFT.
☒ www.baumit.hu

Kőburkolat:
CSEPPKŐ KFT.
☒ www.cseppko.hu

Bútor, lakberendezés:
GOA
☒ www.goaworld.hu

Lakberendezés:
KÁRE BUDAPEST
☒ www.kare-budapest.hu

Ereszcsonatorna:
LINDAB MO.
☒ www.lindab.hu

Bútor, kiegészítők:
MANNA HOME & F.
☒ www.mannahome.hu

Bútor, lakberendezés:
NOSZTALGIA HOME
☒ www.nosztalgia-home.hu

